

grub220130525 密码 niuao.exe 使用方法与无损制作 grub2 引导的移动硬盘的教程

1.这一版的 grub2===grub220130525 密码 niuao.exe===主要是更改了模块目录，就是 prefix。这样便于同时使用几种引导器而不会相互干扰。

2.这里包含两种 grub2 启动器。可以放在同一个优盘或者分区上 (fat32) 。

其一是 grub2efi。

由 efi 目录与 grubefi 组成。其中 grubefi 存放 EFI 启动时候所需模块与配置文件 grub.cfg。
(prefix=/grubefi.)

只需把这两个目录直接解压或复制到一个 fat32 格式的优盘，从优盘 EFI 启动即可。

其二是 g2ldr。

对应的 prefix=/grubpc。就是说目录 grubpc 中存放 grub2 的模块与配置文件 grub.cfg。

使用时候要求把 grubpc 复制到系统盘或者 C 盘根目录，再把 grubpc 内的两个文件

g2ldr g2ldr.mbr 复制到根目录下面。接着

对于 WIN7，使用 bootice 编辑本机 BCD 文件--添加实模式启动项---选择启动硬盘--选择启动分区--填写启动项名称（自己起个名字，如 g2ldr 或其他）--填写启动文件名为\g2ldr.mbr，保存即可。

对于 WINXP，编辑 boot.ini 文件加入一行 C:\g2ldr.mbr=G2LDR 保存即可。

3.特点：自动搜索启动 WIN7 WINXP UBUNTU VBUNTU.vhd 等系统。

4. 如果要加入自己的启动项，需要手工编辑 grub.cfg，加入 menuentry 项。

注意：g2ldr 模式修改的是 /grubpc/grub.cfg

EFI 模式修改的是 /efi/ubuntu/grub.cfg 或者 /grubefi/grub.cfg。

5.无损制作移动硬盘为 grub2 启动盘的方法：

三个步骤。

第一，检查移动硬盘第一分区是不是 fat32。如果是则直接到第二三步。

如果不是 fat 格式===可以使用 DiskGenius 调整分区大小或拆开分区功能无损把第一分区的前部搞出一个 200M 左右的 fat32 分区。再大些也行。

第二，为移动硬盘制作引导：

windows 或 winpe 下使用 bootice===移动硬盘===主引导记录 MBR==安装配置 ==选择 grub4dos===GRLDR 改为 G2LDR 版本选 0.46a===写入配置。

第三，下载 grub220130525 密码 niuao.exe，将其内容都解压到移动硬盘第一分区根目录。

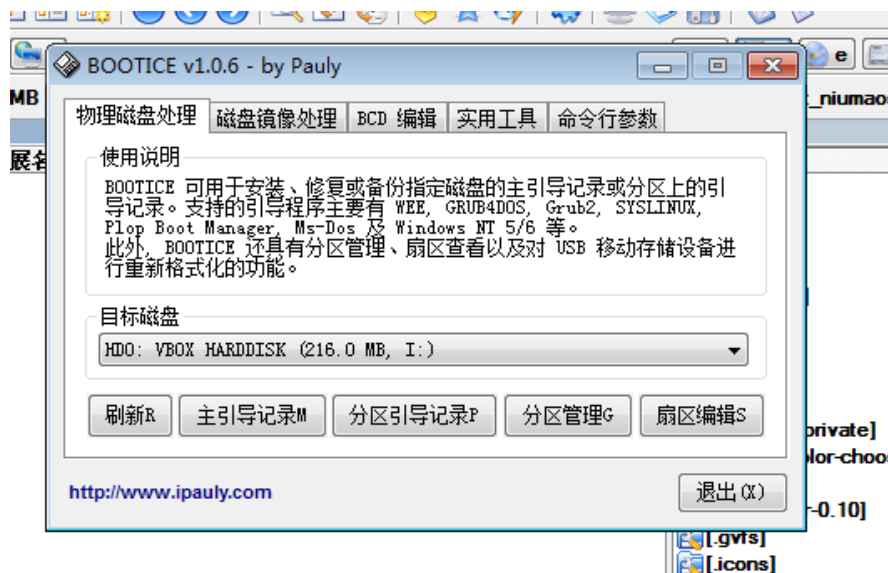
再把/grubpc 目录下的 g2ldr g2ldr.mbr 复制到移动硬盘第一分区根目录就好了。

6.链接

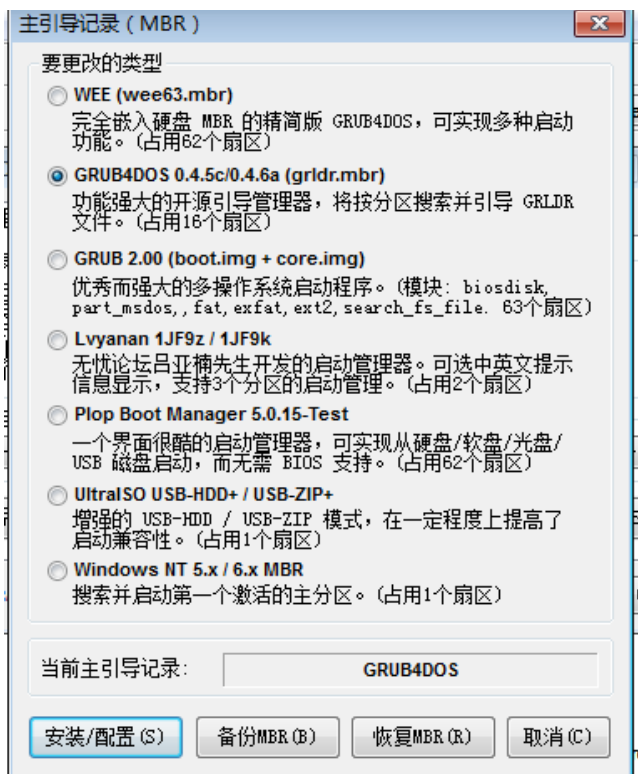
<http://pan.baidu.com/share/link?shareid=417382&uk=439719680>

niuao 2013 年 5 月 25 日

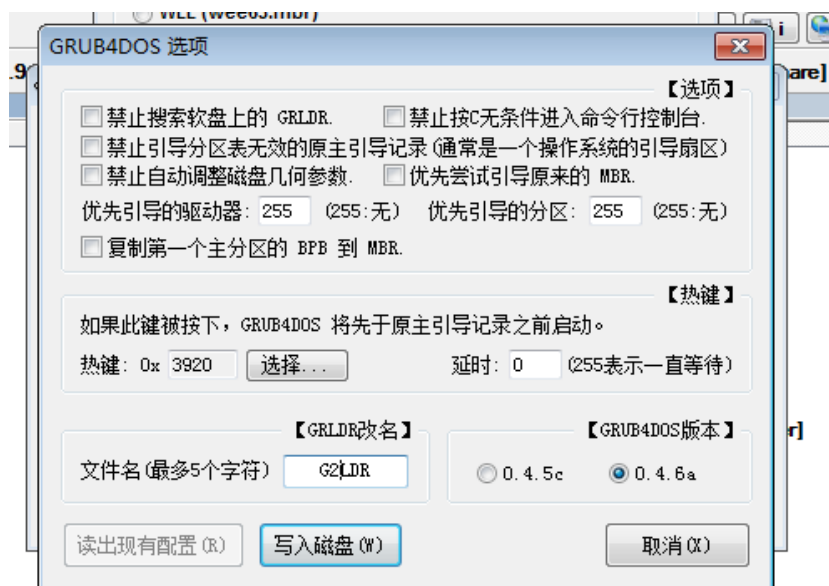
运行 bootice
选择目标磁盘为
移动磁盘。
此图仅仅为示意图，其
上是虚拟硬盘。
点击 主引导记录。



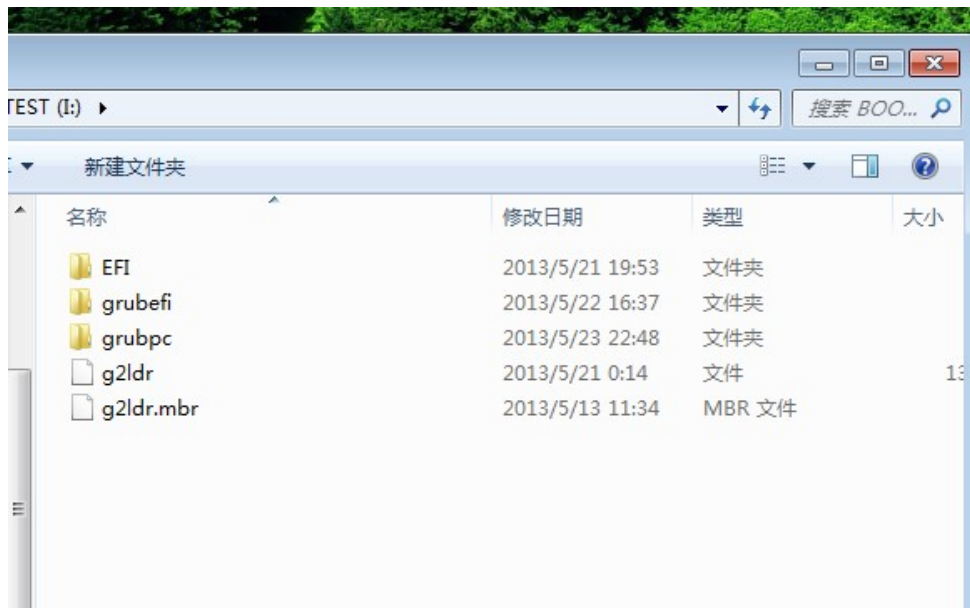
出来一个弹窗如下：
选择 GRUB4DOS，
点击安装配置



再在弹出窗口把 GRLDR 改为
G2LDR 并点击选中 0.4.6a
最后点击写入磁盘就完工了。



在移动硬盘第一分区根目录下面应该有如下的文件与子目录：



在制作完成以后重启选择从移动硬盘启动==BIOS 方式或者 EFI 方式应该都可以。启动成功后会出来 grub2 菜单如下(BIOS 模式 时候的菜单)。这就说明制作成功了。如果在后续引导过程中出现问题，那就需要调整 grub.cfg 中的 menuentry 了。

注意 BIOS 模式时候编辑 /grubpc/grub.cfg。

在 EFI 模式时候编辑 /EFI/ubuntu/grub.cfg====对应于 /efi/boot/bootx64.efi (或者 编辑 /grubefi/grub.cfg====对应于 /efi/boot/grub64.efi)

