

Ubuntu/archlinux 校园网锐捷认证（使用 xrgsu）

首先，这是本人于 2009 年 4 月 17 日在吓大测试的；具体可用的学校，可以问后面回帖的坛友..

其次，这个是用低版本锐捷的，具体可查看 <http://saieruser.xmu.edu.cn/>；

第三，不是所有学校都可以在 ubuntu（linux）下上网的，这与锐捷设定有关，当然，这个比较少；

第四，本人的 qq 群是 95021957，实在没搞定就加群吧，顺便做下广告..

第五，后文中除特殊注明，#后面的都是注释，解释，补充。

第六，请使用者务必看清楚注释内容。

第七，在 Archlinux 下的锐捷认证过程附于文末。Ubuntu 用户可以参考。

下面是认证需要做的：

1、下载：

libpcap.so.0.6.2 libstdc++.so.5 myxrgsu （即 xrgsu）三个文件

下载地址：<http://forum.ubuntu.org.cn/viewtopic.php?f=77&t=196389&p=1235327> 二楼

2、拷贝工作：

假设你把文件放在桌面上，你的用户名是 username；

下面打开终端：（终端在附件里 terminal）

```
sudo cp /home/username/桌面（Desktop）/libpcap.so.0.6.2 /lib
```

```
sudo cp /home/username/桌面（Desktop）/libstdc++.so.5 /lib
```

```
sudo cp /home/username/桌面（Desktop）/myxrgsu /bin
```

桌面（desktop）根据具体情况选择其一，可以右键点击文件，查看属性得知

/home/username/桌面（Desktop）其实就是文件路径

3、配置 ipv4； DNS； DNS suffix； ip

#请现在 windows 下获取；具体方法= Ctrl+R，输入 cmd，ENTER，然后在出现的界面中输入 ipconfig /all

#打开：系统-----首选项-----Network Connections -

下面看图：

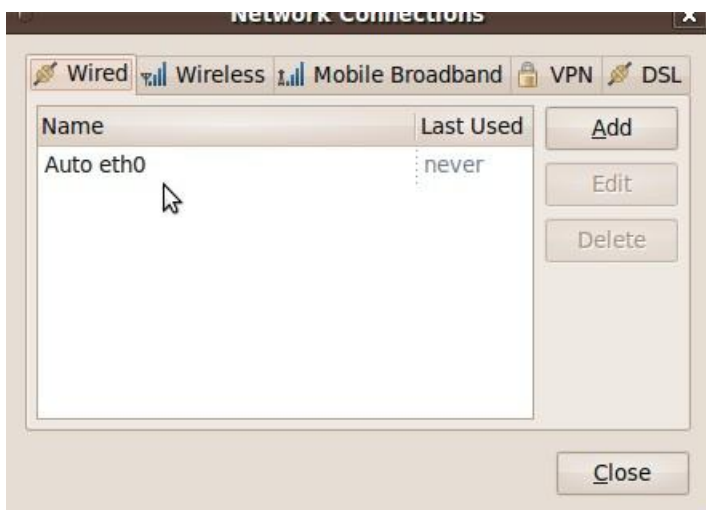


图 1



图 2



图 3 可不必设置， 按默认即可



图 4 默认



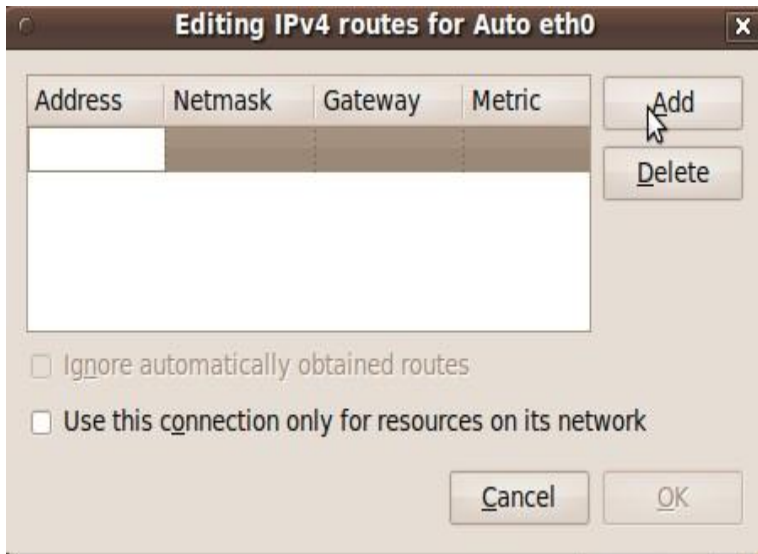
图 5 需要设置——请看下图



6 请参照前面一幅图，对比，要输入的内容为——
address 加入 ip，
netmask 加入子网掩码，
gateway 输入网关，
DNS servers 输入 DNS 服务器，（数字）
Search domains 输入搜索域，看起来类似于网址
 先不急着 **apply**，继续设置 **routes**（路由）



图 7 一个例子——下面继续设置 **Routes...** 请不要急着 **apply**，虽然不要紧



8 点击 **routes...**之后出现图中窗口，点击 **add**，添加，安装前面图片中添加的内容添加即可。

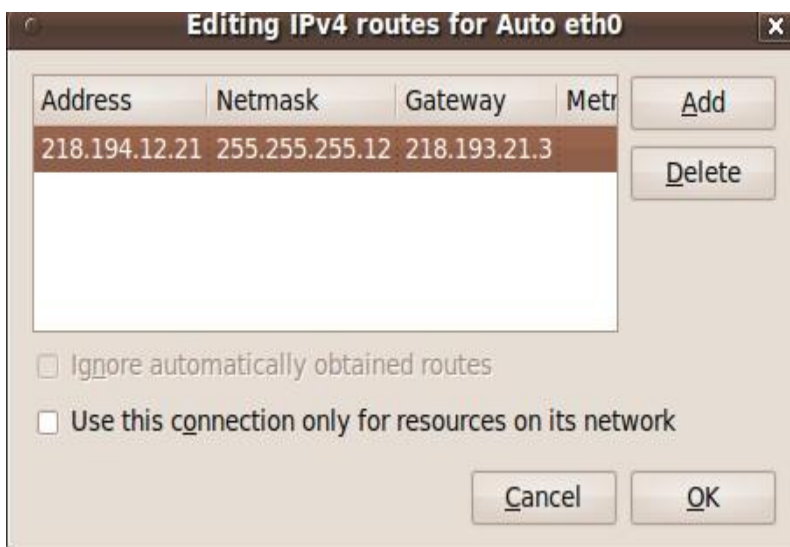


图 9 一个例子



图 10 保存 routes 设置， 点击 apply 之后 —— 如图所示

#到此配置结束；这些都不是在命令行（终端）下操作，当然这些也都是可以在终端解决的。

4 认证过程：

先确定你选择了有线连接的 **ruijie**.

然后打开终端——

```
sudo myxrgsu -d
```

加 d 参数的原因：

```
XRGSupplicant 1.1.1
Ruijie Network Copyright 2004-2005
=====
xrgsu [options] [Reflash DHCPClient command]
  -a:  authenticate.
  -h:  show the help.
  -d:  authenticate before reflash the dynamic IP Address (DHCP).
       must use with [Reflash DHCPClient command]
=====
```

##请自己了解清楚是否启用 dhcp 及是否是认证后获取 Dhcp.

```
## sudo myxrgsu -d 这个是 认证后获取 DHCP
```

```
##您可以直接试一试:)
```

```
##请使用 普通账户
```

```
之后
```

```
XRGSupplicant 1.1.1
```

```
Ruijie Network CopyRight 2004-2005
```

```
Please input your user name: --ruijie 帐号
```

```
Please input your password--ruijie 密码
```

```
Use DHCP,1-Use,0-UnUse(Default: 0):
```

```
enter--第一次按 enter 键 (即选择默认 0) # 这边按照实际情况选择 0 或 1
```

```
You have 3 Nic:
```

```
0. eth0 Desc:
```

```
1. wmaster0 Desc:
```

```
2. wlan0 Desc: #有无线的话才会有三个选项
```

```
enter-- (即选择默认的 0) #这边就是你设置的有线
```

```
(看到) ----
```

```
.....
```

```
Authenticating...
```

```
Authenticate SUCCESSFULLY!
```

```
Please input 'unauth' to LogOff:
```

这一部分请直接参考文末所附带的 archlinux 认证过程。

到这边就可以上网了。

PS 另外推荐——ruijieclient <http://code.google.com/p/ruijieclient/> 功能更为强大的，基于 MyStar 的命令行界面的自由锐捷认证 Linux 客户端

下面是在 archlinux 下的认证补充

在 archlinux 系统下——若按照前文复制文件——在使用过程中会遇到问题——myxrgsu 文件不可执行（#查看其属性可以看到是：未知文件类型）——所以请在终端 terminal 执行：以下命令——

```
[somebody@archlinux~]$ sudo chmod +x /bin/myxrgsu
```

#赋予执行权限

##dhcp 和 dhclient 都得安装好，若不确定可以直接 `sudo pacman -S dhcp dhclient`

配置文件 **rc.conf** 如下:、

```
less /etc/rc.conf
```

...

```
....
# - no hyphens in your interface names - Bash doesn't like it
#
#dhcp: Set your interface to "dhcp" (eth0="dhcp")
#Wireless: See network profiles below
#

#Static IP example
eth0="eth0 IP 地址 netmask 子网掩码 broadcast 广播地址 "
eth0="dhcp"
INTERFACES=(eth0)

# Routes to start at boot-up (in this order)
# Declare each route then list in ROUTES
# - prefix an entry in ROUTES with a ! to disable it
#
#gateway="default gw 网关"
ROUTES=(gateway)

# Enable these network profiles at boot-up. These are only useful
# if you happen to need multiple network configurations (ie, laptop users)
# - set to 'menu' to present a menu during boot-up (dialog package required)
# - prefix an entry with a ! to disable it
#
# Network profiles are found in /etc/network.d
#
...
...
#另: 禁用了 network , 启用了 networkmanager
```


其余认证步骤与前文一致

在archlinux下的认证过程

```
=====
wowoto@arch ~ $ sudo ruijie -d          #
密码:                                   #sudo需要密码（开机就认证，所以..）
XRGSupplicant 1.1.1
Ruijie Network CopyRight 2004-2005
Please input your user name:S460103199960911111      #账户
Please input your password:                          #账户密码
Use default auth parameter,0--Use 1--UnUse(Default: 0):      #我直接enter，即选择0
Searching server...
Connecting server...
Authenticating...
Authenticate SUCCESSFULLY!
dhclient: no process found
eth0: no process found
Internet Systems Consortium DHCP Client V3.1.2p1
Copyright 2004-2009 Internet Systems Consortium.
All rights reserved.
For info, please visit http://F www.isc.org/sw/dhcp/
Listening on LPF/eth0/00:1c:23:f7:af:b5
Sending on LPF/eth0/00:1c:23:f7:af:b5
Sending on Socket/fallback
DHCPDISCOVER on eth0 to 255.255.255.255 port 67 interval 3
DHCPOFFER from 218.193.12.1
DHCPREQUEST on eth0 to 255.255.255.255 port 67
DHCPACK from 218.193.12.1
bound to 218.193.12.121 -- renewal in 3299 seconds.
Searching server...
Connecting server...
Authenticating...
Authenticate SUCCESSFULLY!
Please input 'unauth' to LogOff:
Please input 'unauth' to LogOff:
IP Address is changed,Reauth Now!          #此处是ip地址变更，自动重连

Searching server...
Connecting server...
Authenticating...
Authenticate SUCCESSFULLY!
Please input 'unauth' to LogOff:
=====
```

=====

开启无线网络之后的认证过程（看一下，和上面的有一点不同）

=====

```
wowoto@arch ~ $ sudo ruijie -d #
XRGSupplicant 1.1.1
Ruijie Network Copyright 2004-2005
Please input your user name:S460103199960911111 #
Please input your password: #
You have 3 Nic:
0. eth0 Desc: (null)
1. wmaster0 Desc: (null)
2. wlan0 Desc: (null)
Please select which NIC will be used(0-2,Default:0) #此处我选默认0,直接enter
Use default auth parameter,0-Use 1-UnUse(Default: 0): #此处我选默认0,直接enter
Searching server...
Connecting server...
Authenticating...
Authenticate SUCCESSFULLY!
eth0: no process found
Internet Systems Consortium DHCP Client V3.1.2p1
Copyright 2004-2009 Internet Systems Consortium.
All rights reserved.
For info, please visit http://F www.isc.org/sw/dhcp/
Listening on LPF/eth0/00:1c:23:f7:af:b5
Sending on LPF/eth0/00:1c:23:f7:af:b5
Sending on Socket/fallback
DHCPREQUEST on eth0 to 255.255.255.255 port 67
DHCPACK from 218.193.12.1
bound to 218.193.12.121 -- renewal in 3410 seconds.
Searching server...
Connecting server...
Authenticating...
Authenticate SUCCESSFULLY!
Please input 'unauth' to LogOff:
```

XmuFR12 wowoto